

MITSUBISHI ELECTRIC CORPORATION
PUBLIC RELATIONS DIVISION
7-3, Marunouchi 2-chome, Chiyoda-ku, Tokyo, 100-8310 Japon

POUR DIFFUSION IMMÉDIATE

n° 3380

Ce texte est une traduction de la version anglaise officielle de ce communiqué de presse. Il est fourni à titre de référence et pour votre confort uniquement. Pour plus de détails ou de précisions, veuillez vous reporter à la version originale en anglais. En cas de divergence, la version originale en anglais prévaut.

Demandes de renseignements des clients
Overseas Marketing Department
Factory Automation Systems Group
Mitsubishi Electric Corporation

www.MitsubishiElectric.com/fa/support/

Demandes de renseignements des médias

Public Relations Division
Mitsubishi Electric Corporation
prd.gnews@nk.MitsubishiElectric.co.jp

www.MitsubishiElectric.com/news/

Mitsubishi Electric lance le logiciel d'économie d'énergie compatible avec l'IA « EcoAdviser »

Le logiciel utilise la solution d'IA brevetée Maisart pour identifier automatiquement les pertes d'énergie dans l'équipement de production

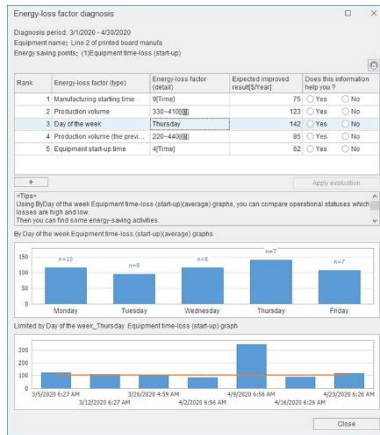
TOKYO, 19 octobre 2020 – [Mitsubishi Electric Corporation](https://www.mitsubishielectric.com) (TOKYO : 6503) a annoncé aujourd'hui que le nouveau logiciel EcoAdviser (MES3-EAP1-AI) de diagnostic et d'analyse des données de l'entreprise, destiné à accroître les économies d'énergie dans les usines de fabrication, sera commercialisé le 26 octobre. Ce nouveau logiciel innovant utilise la technologie d'intelligence artificielle (IA) brevetée Maisart®* de Mitsubishi Electric pour permettre des économies d'énergie de façon très efficace. Il inclut des fonctions telles que l'identification des pertes d'énergie, le diagnostic des facteurs potentiels de perte d'énergie et la quantification des effets attendus suite à la mise en place des mesures d'économie d'énergie.

L'efficacité énergétique et l'économie d'énergie prennent de plus en plus d'importance à une époque où les coûts monétaires et environnementaux de l'énergie ne cessent d'augmenter. Afin d'atténuer ces coûts, de nouvelles technologies telles que l'IA et l'Internet des objets (IoT) devraient permettre de mettre en place des solutions d'économie d'énergie efficaces sur les sites de production. Le nouveau logiciel EcoAdviser de Mitsubishi Electric fournira des analyses de données et des recommandations basées sur des diagnostics ayant pour but d'aller au-delà de la simple visualisation afin de mettre en place des solutions d'économie d'énergie significatives pour le secteur de la production industrielle.

* Mitsubishi Electric's AI creates the State-of-the-ART in technology

(« L'intelligence artificielle de Mitsubishi Electric crée une technologie de pointe »)

 **Maisart**



Logiciel compatible avec l'IA EcoAdviser pour le diagnostic et l'analyse des données liés à l'économie d'énergie



Écran d'analyse avec fonction de tableau de bord

Fonctions clés

1) L'IA Maisart et la méthodologie en 5 points identifient automatiquement les pertes d'énergie dans le domaine de la production industrielle

Auparavant, les usines devaient effectuer une auto-analyse continue à partir de données collectées et de résultats issus des inspections sur le terrain qui déterminaient d'où provenaient les pertes d'énergie. EcoAdviser identifie et quantifie les pertes d'énergie en se basant sur l'analyse de l'IA et sur la méthodologie en cinq points de Mitsubishi Electric : 1. Perte de temps de l'équipement au démarrage, 2. Perte de temps de l'équipement à l'arrêt, 3. Perte de temps de l'équipement en fonctionnement, 4. Taux de non-fonctionnement de l'équipement et 5. Consommation d'énergie spécifique. Les contre-mesures permettent de classer par ordre de priorité certains facteurs importants qui pourraient permettre de réduire les pertes d'énergie, tels que la date, l'heure, l'équipement, etc. En outre, les points clés sont clarifiés pour garantir des mesures d'économie d'énergie efficaces. Le diagnostic des facteurs s'améliore régulièrement au fur et à mesure que l'IA apprend les conditions et les résultats en cours.

2) Visualisation des améliorations réalisées grâce aux initiatives d'économie d'énergie

Les utilisateurs peuvent rapidement constater la portée des améliorations en comparant les résultats avant/après. L'amélioration des résultats est constante grâce à l'analyse continue de l'efficacité des contre-mesures qui visent à économiser l'énergie de manière quantitative, en examinant séparément l'efficacité de chaque initiative.

3) *Un tableau de bord personnalisable dédié à l'énergie pour des analyses variées*

Un tableau de bord personnalisable permet aux utilisateurs de se concentrer sur les problèmes prioritaires et les indicateurs clés de performance (KPI). En outre, des données empiriques ont montré que le partage des données de KPI énergétiques avec les employés de l'usine sur de grands écrans dans un lieu de travail favorise une attention et une prise de conscience plus importantes apportées aux économies d'énergie. EcoAdviser propose divers graphiques analytiques, notamment des diagrammes circulaires, des classements, des séries chronologiques, des diagrammes en boîte, des diagrammes de dispersion, des diagrammes de Pareto et des histogrammes.

Fonction clé supplémentaire

Le logiciel EcoAdviser prend en charge la plate-forme de connectivité Edgexcross pour la connexion et l'utilisation des données provenant des appareils et équipements de divers fournisseurs et réseaux. Edgexcross est une plate-forme ouverte de domaine informatique de pointe qui permet la collaboration entre l'automatisation industrielle et les technologies de l'information

À propos de Maisart

Maisart regroupe la technologie d'IA brevetée par Mitsubishi Electric, dont l'algorithme de compression automatisé d'apprentissage profond appliqué à l'IA et l'algorithme d'apprentissage intelligent pour une IA ultra-efficace. « Maisart » est un acronyme signifiant « Mitsubishi Electric's AI creates the State-of-the-ART in technology. » (« L'intelligence artificielle de Mitsubishi Electric crée une technologie de pointe »). Fidèle à sa formule « Original AI technology makes everything smart » (« Tout devient intelligent avec l'IA »), la société met à profit sa technologie d'IA et l'informatique de pointe afin de rendre les appareils plus intelligents et la vie plus sûre, plus intuitive et plus pratique.

Maisart et EcoAdviser sont des marques déposées de Mitsubishi Electric Corporation.

Edgexcross est une marque déposée de Edgexcross Consortium.

Les autres noms de sociétés et de produits mentionnés dans le présent document sont des marques de commerce ou des marques déposées de chaque société concernée.

###

À propos de Mitsubishi Electric Corporation

Depuis près de 100 ans, Mitsubishi Electric Corporation (TOKYO : 6503) propose des produits fiables et de haute qualité. Ce leader international est reconnu pour la fabrication, le marketing et la vente d'équipements électriques et électroniques utilisés dans les domaines suivants : le traitement et la communication de l'information, le développement spatial et les communications par satellite, l'électronique grand public, la technologie industrielle, l'énergie, les transports et l'équipement dans le bâtiment. Mitsubishi Electric enrichit la société par la technologie dans l'esprit de sa devise d'entreprise « Changes for the Better » et de l'engagement environnemental : « Eco Changes ». L'entreprise a enregistré un chiffre d'affaires de 4 462,5 milliards de yens (40,9 milliards de dollars US*) au cours du dernier exercice qui a pris fin le 31 mars 2020. Pour plus d'informations, veuillez consulter : www.MitsubishiElectric.com

*les montants en dollars américains sont convertis à partir du yen au taux de 109 yens = 1 dollar US, le taux approximatif indiqué par le Tokyo Foreign Exchange Market le 31 mars 2020