

MITSUBISHI ELECTRIC CORPORATION
PUBLIC RELATIONS DIVISION
7-3, Marunouchi 2-chome, Chiyoda-ku, Tokyo, 100-8310 Japon

POUR DIFFUSION IMMÉDIATE

n° 3355

Ce texte est une traduction de la version anglaise officielle de ce communiqué de presse. Il est fourni à titre de référence et pour votre confort uniquement. Pour plus de détails ou de précisions, veuillez vous reporter à la version originale en anglais. En cas de divergence, la version originale en anglais prévaut.

Demandes de renseignements des clients

Demandes de renseignements des médias

Information Technology R&D Center
Mitsubishi Electric Corporation

Public Relations Division
Mitsubishi Electric Corporation


www.MitsubishiElectric.com/ssl/contact/company/rd/form.html
www.MitsubishiElectric.com/company/rd/

prd.gnews@nk.MitsubishiElectric.co.jp
www.MitsubishiElectric.com/news/

Mitsubishi Electric développe une suite IoT sous la marque ClariSense

Cette suite permet de centraliser le développement et l'expansion des connaissances et des ressources techniques liées à l'IoT pour créer rapidement de la valeur pour le client

TOKYO, 28 mai 2020 – [Mitsubishi Electric Corporation](http://www.MitsubishiElectric.com) (TOKYO : 6503) présente aujourd'hui sa nouvelle technologie IoT (Internet des objets) intégrée ClariSense, qui sera utilisée pour accélérer le développement de la construction de systèmes IoT au sein de l'entreprise et de ses sociétés. ClariSense, qui synthétise la technologie d'intelligence artificielle (IA) Maisart®* de Mitsubishi Electric, les technologies de sécurité et d'autres atouts issus du fabricant d'équipements électriques généraux, est un guide de conception unifiée et une bibliothèque de solutions réunis dans un système IoT dont la maintenance et le développement peuvent être gérés de manière centralisée. Le déploiement partagé de ClariSense au sein des sociétés du groupe Mitsubishi Electric devrait contribuer à accélérer le développement de systèmes IoT et de nouveaux produits et services à valeur ajoutée.

* Mitsubishi Electric's AI creates the State-of-the-ART in technology  **Maisart**
(« L'intelligence artificielle de Mitsubishi Electric crée une technologie de pointe »)



ClariSense

Fonctions clés

1) Ressources techniques et connaissances IoT intégrées pour créer rapidement des produits et services à valeur ajoutée

ClariSense est un système IoT qui intègre l'IA et l'expertise étendue de Mitsubishi Electric en matière d'équipements, ainsi que des ressources de sécurité et d'autres ressources technologiques, sous la forme d'un guide de conception unifiée et d'une bibliothèque de solutions dont la maintenance et le développement peuvent être gérés de manière centralisée. En combinant les fonctions des bibliothèques de solutions, ClariSense contribue à accélérer la création de produits et de services à valeur ajoutée.

2) Spécifications de mise en œuvre flexibles pour le développement d'un système IoT en fonction des caractéristiques des appareils et des systèmes

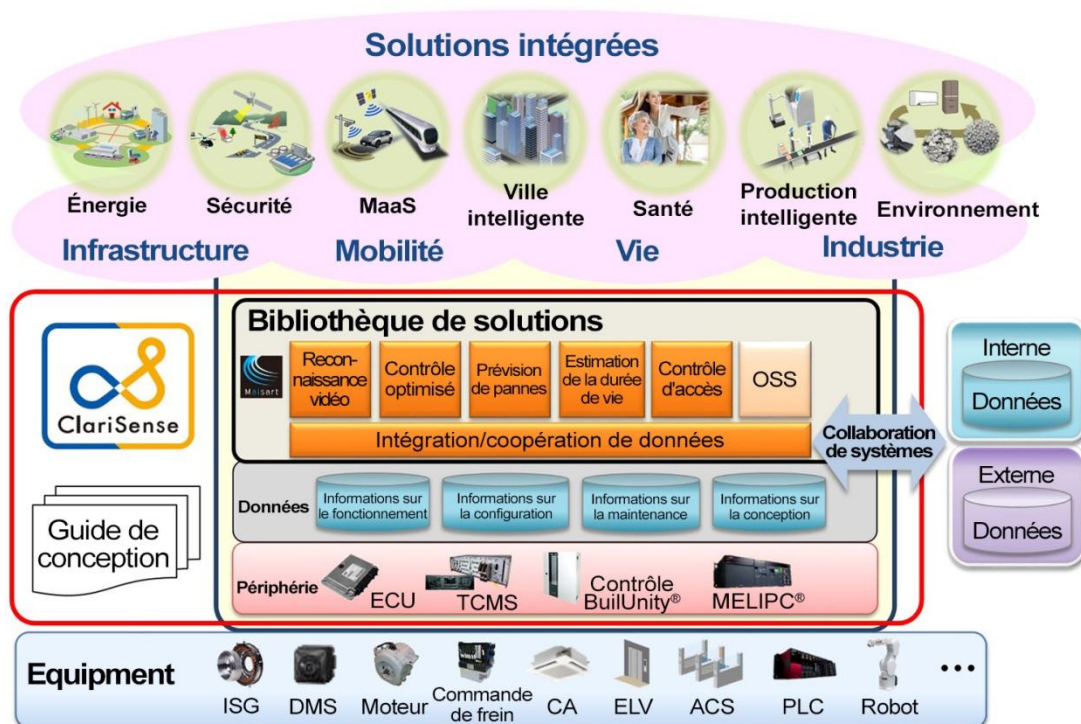
Le guide de conception unifiée définit uniquement la configuration et l'interface du système IoT. Les spécifications de mise en œuvre flexibles permettent d'intégrer des systèmes IoT dans des infrastructures qui exigent fiabilité et robustesse et dans des automatismes industriels (FA) pour détecter et résoudre les problèmes en temps réel. De plus, des systèmes IoT optimaux peuvent être développés en fonction des caractéristiques de chaque appareil et système, comme les systèmes IoT de gestion des installations qui peuvent être reliés de manière flexible à tout équipement, de l'équipement interne aux smartphones.

3) Relie les systèmes internes et externes via des interfaces de programmation d'applications (API) standard

Les API et les protocoles de communication standard de l'industrie permettent de relier facilement les nouveaux systèmes IoT basés sur ClariSense aux systèmes internes et externes, ce qui permet aux solutions intégrées de collaborer efficacement dans divers domaines client et métier.

Contexte

L'utilisation de systèmes IoT pour mettre en œuvre la transformation numérique devrait créer un marché évalué à environ 1 000 milliards de dollars US d'ici 2022. Auparavant, Mitsubishi Electric avait développé sa plate-forme IoT INFOPRISM[®] pour l'exploitation et la maintenance efficaces des équipements électriques et d'autres infrastructures. Dans le domaine des FA, la solution FA-IT intégrée e-F@ctory[®] de Mitsubishi Electric réduit les coûts totaux de développement, de production et de maintenance. La société a également développé des systèmes et des solutions IoT pour les appareils domestiques et l'équipement de construction. Avec ClariSense, Mitsubishi Electric va maintenant partager son expérience étendue en matière d'IoT, son expertise en matière d'appareils et ses ressources technologiques, notamment l'IA et la sécurité, dans l'ensemble du groupe pour la création accélérée de produits et services à valeur ajoutée afin de répondre aux besoins en matière d'infrastructure, de mobilité, de vie quotidienne et d'industrie.



- | | | | |
|--------|--|-------|-----------------------------------|
| MaaS : | mobilité en tant que service | DMS : | système de surveillance du |
| OSS : | logiciel libre | AC : | conducteur |
| ECU : | unité de commande électronique | ELV : | climatisation |
| TCMS : | système de contrôle et de surveillance des | ACS : | ascenseur |
| ISG : | trains | PLC : | système de contrôle d'accès |
| | générateur-démarrreur intégré | | contrôleur à logique programmable |

À propos de Maisart

Maisart regroupe la technologie d'intelligence artificielle (IA) brevetée par Mitsubishi Electric, dont l'algorithme de compression automatisé d'apprentissage profond appliqué à l'IA et l'algorithme d'apprentissage intelligent pour une IA ultra-efficace. « Maisart » est un acronyme signifiant « Mitsubishi Electric's AI creates the State-of-the-ART in technology. » (« L'intelligence artificielle de Mitsubishi Electric crée une technologie de pointe. ») Fidèle à sa formule « Original AI technology makes everything smart » (« Tout devient intelligent avec l'IA. »), la société met à profit sa technologie d'IA et l'informatique de pointe non seulement pour rendre les appareils plus intelligents, mais surtout pour une vie plus sûre, plus intuitive et plus pratique.

ClariSense est une marque commerciale en instance de Mitsubishi Electric Corporation.

Maisart, INFOPRISM, e-F@ctory, BuilUnity et MELIPC sont des marques déposées de Mitsubishi Electric Corporation.

###

À propos de Mitsubishi Electric Corporation

Depuis près de 100 ans, Mitsubishi Electric Corporation (TOKYO : 6503) propose des produits fiables et de haute qualité. Ce leader international est reconnu pour la fabrication, le marketing et la vente d'équipements électriques et électroniques utilisés dans les domaines suivants : le traitement et la communication de l'information, le développement spatial et les communications par satellite, l'électronique grand public, la technologie industrielle, l'énergie, les transports et l'équipement dans le bâtiment. Mitsubishi Electric enrichit la société par la technologie dans l'esprit de sa devise d'entreprise « Changes for the Better », et de son engagement environnemental « Eco Changes ». L'entreprise a enregistré un chiffre d'affaires de 4 462,5 milliards de yens (40,9 milliards de dollars US*) au cours du dernier exercice financier qui a pris fin le 31 mars 2020. Pour plus d'informations, veuillez consulter le site www.MitsubishiElectric.com

*Les montants en dollars américains sont convertis à partir du yen au taux de 109 yens =1 dollar US, le taux approximatif indiqué par le Tokyo Foreign Exchange Market au 31 mars 2020